



Министерство здравоохранения Республики Казахстан  
Республиканский центр развития здравоохранения

# Развитие инфраструктуры: Конечные результаты по итогам 2019 года

Астана, 2017 г.

## Многопрофильный стационар



0,3 на 10 000 населения\*

600 больниц

## Концентрация медицинской помощи в многопрофильных больницах

объединение монопрофильных стационаров (больниц, диспансеров) в многопрофильные



50 на 10 000 населения

100 000 коек

Обеспеченность койками



Обеспеченность койками по профилям

### В том числе:

- **Терапия** – 6,5 на 10 тыс. нас (факт 7,7)
- **Педиатрия** – 7,4 на 10 тыс. нас (факт 10,5)
- **Акушерство и гинекология** – 6,5 на 10 тыс. нас. (факт 4,9)
- **Хирургия** – 6,9 на 10 тыс. нас (факт 8,2)
- **Койки паллиативной помощи и сестринского ухода** – 12,0 на 10 тыс. нас
- **Койки стационарозамещающей помощи** – 15 на 10 тыс. нас (факт – 13,2)

\* Учитывать протяженность и состояния дорог, плотность нас. (при средней плотности 6,59 км2.

## АПО (ПМСП + КДП)



depositphotos



**6,5 на 10 000\***  
населения

13 000 объектов АПО

### Разукрупнение участков ВОП

развитие социально-ориентированной ПМСП с улучшением доступности населения к ПМСП



**150 на 10 000\***  
населения

Плановая мощность по стране - 300 000 посещений в смену

### Плановая мощность

#### В том числе:

- ПМСП – 110 на 10 тыс. нас
- КДП (АПО) – 40 на 10 тыс. нас
- КДП (БО) – 50 на 10 тыс. нас



### Медицинский пункт

**до 800\***  
обслуживаемого  
населения

(стр-во от 200 нас)

**Факт от 50 до 800**

Факт - **3 216** МП  
План - **1 951** МП

## ПМСП



**от 800 до 1500\***  
обслуживаемого  
населения

**Факт от 800 до 2000**

Факт - **854** ФАП  
План - **748** ФАП

### Фельдшерско-акушерский пункт

\* Учитывать протяженность и состояния дорог, плотность нас (при средней плотности 6,59 км2.)

**ПМСП**



**Врачебная  
амбулатория**

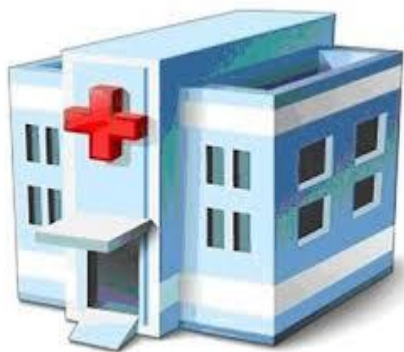
**1500  
обслуживаемого  
населения**



**Центр ПМСП  
(Центр семейного здоровья)**

**от 10 000 до 30 000**

**АПО (ПМСП + КДП)\***



**В каждом районном  
Центре в составе  
ЦРБ**

(за исключением районов  
находящихся близ города)

**Районная поликлиника**



**от 30 000 и более**

**Городская поликлиника**

\* Учитывать протяженность и состояния дорог, плотность нас (при средней плотности 6,59 км2.)

## ПМСП



Врач общей  
практики

1500  
обслуживаемого  
населения

7 на 10 000  
населения

(факт \* 3,34 на 10 тыс)

соотношение 1:3

21 на 10 000  
населения

(факт 10 на 10 тыс)



Медсестра общей  
практики

## КДП (АПО+СТАЦИОНАР)



кардиолог

1,0 на 10 000  
населения

(факт 0,93 на 10 тыс)



Педиатр

2,0 на 10 000  
детского населения

(факт 2,3 на 10 тыс)



Терапевт

2,5 на 10 000  
населения

(факт 1,6 на 10 тыс.  
взрослого  
населения)

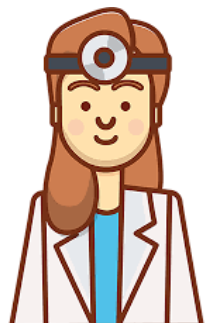
## КДП (АПО+СТАЦИОНАР)



**ЭНДОКРИНОЛОГ**

0,3 на 10 000 населения

(факт 0,5 на 10 тыс.)



**ОНКОЛОГ**

0,4 на 10 000 населения

(факт 0,6 на 10 тыс.)



**хирург**

3,0 на 10 000 населения

(факт 2.6 на 10 тыс.)



**травматолог**

1,0 на 10 000 населения

(факт 0,6 на 10 тыс.)



**акушер - гинеколог**

2,0 на 10 000 населения

(факт 2,8 на 10 тыс.)



**Врач неотложной  
медицины**

1,5 на 10 000 населения

(факт 1,1 на 10 тыс.)

\*- фактические данные взяты из ф.17 2016 г. (мз+вед)



Компьютерная томография

1,0 на 100 000 населения

(факт 0,82 на 100 тыс.)



Ангиограф

1,0 на 100 000 населения

(факт 0,42 на 100 тыс.)



Маммограф

1,5 на 100 000 женского населения

(факт 1,25 на 100 тыс.)



МРТ

1,0 на 100 000 населения

(факт 0,49 на 100 тыс.)



1,0 на 10 000 населения

(факт 1,1 на 10 тыс.)

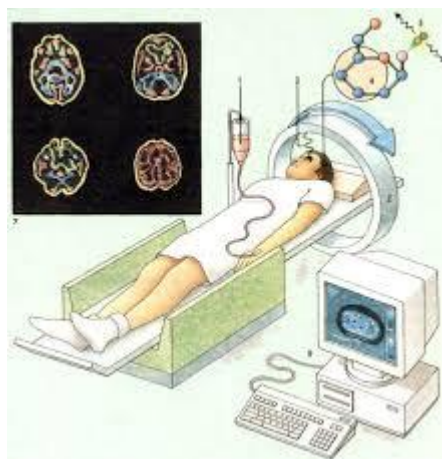
Машина скорой помощи



0,63 на 100 000 населения

(факт 0,07 на 100 тыс.)

Линейный ускоритель



1 на 1 000 000 населения

(факт 0,1 на 1 млн.)

Позитронно-эмиссионная томография



СТАЦИОНАРЫ*					
Городская больница № 2	2010	Открытие детского корпуса (или совместное размещение с инфекционным корпусом)	Многопрофильная больница №1 (медицинский кластер Есильского района г. Астаны)	2018	
Перинатальный центр № 1	2009			2018	
Инфекционная детская больница (совместно с оказанием инфекционной помощи взрослым)	2015			2018	
центр медико-социальной реабилитации (объединение психдиспансера с наркодиспансером)	1979,2015			2018	
Городская больница № 1	2011	открытие в больничном городке корпусов для родовспоможения, онкологических больных, психических и наркологических больных в ремиссии	Многопрофильная больница №2 (медицинский кластер Алматинского района г. Астаны)	2018	
Городская детская больница № 2	2012			2018	
Городская детская больница № 1	1991			Многопрофильная больница №3	2018
Перинатальный центр № 2	1981				2018
центр дерматологии и профилактики БППП	1988,2015			Многопрофильная больница №4 с АПП	2018
Городская поликлиника №2	1960				
противотуберкулезный диспансер	1972				2018
медицинский центр проблем психического здоровья	1978			Многопрофильная больница №5 с радиологическим отделением	2019
онкологический диспансер	2008, 2014				2025
Перинатальный центр № 3	1966,2008	открытие современного медицинского кластера с корпусами для стационарной помощи взрослому и детскому населению	Многопрофильная больница №6 (медицинский кластер Сарыаркинского района г. Астаны)	2020	
Инфекционная больница (оказание инфекционной помощи взрослому и детскому населению)	1975			2020	

\* Учитывать территориальное расположение медицинских объектов